

# Click & Venda.



# Introdução

Este não é um ebook sobre **web design**. É um manual de vendas. O que faz um site vender de verdade não é apenas o design, mas a experiência do cliente e a estrutura correta que o guia até a compra. Aqui, você descobrirá como transformar seu site ( e negócio ) em um funil.





# A Estrutura de Vendas Oculta

Pense no seu site como um iceberg. A maioria das empresas só mostra a ponta (o design e as informações básicas). O que realmente importa para a venda está na parte submersa: a metodologia. Nosso método é uma adaptação das estratégias de **Russell Brunson**, o N°1 do mundo em vendas online, garantindo que sua estrutura seja globalmente comprovada.

Esta estrutura é a chave para a **Escada de Valor**. Ela transforma curiosos em compradores fiéis, garantindo que você venda o produto certo, no momento exato, aumentando o valor de cada cliente.



# Pronto para Ativar o Funil?

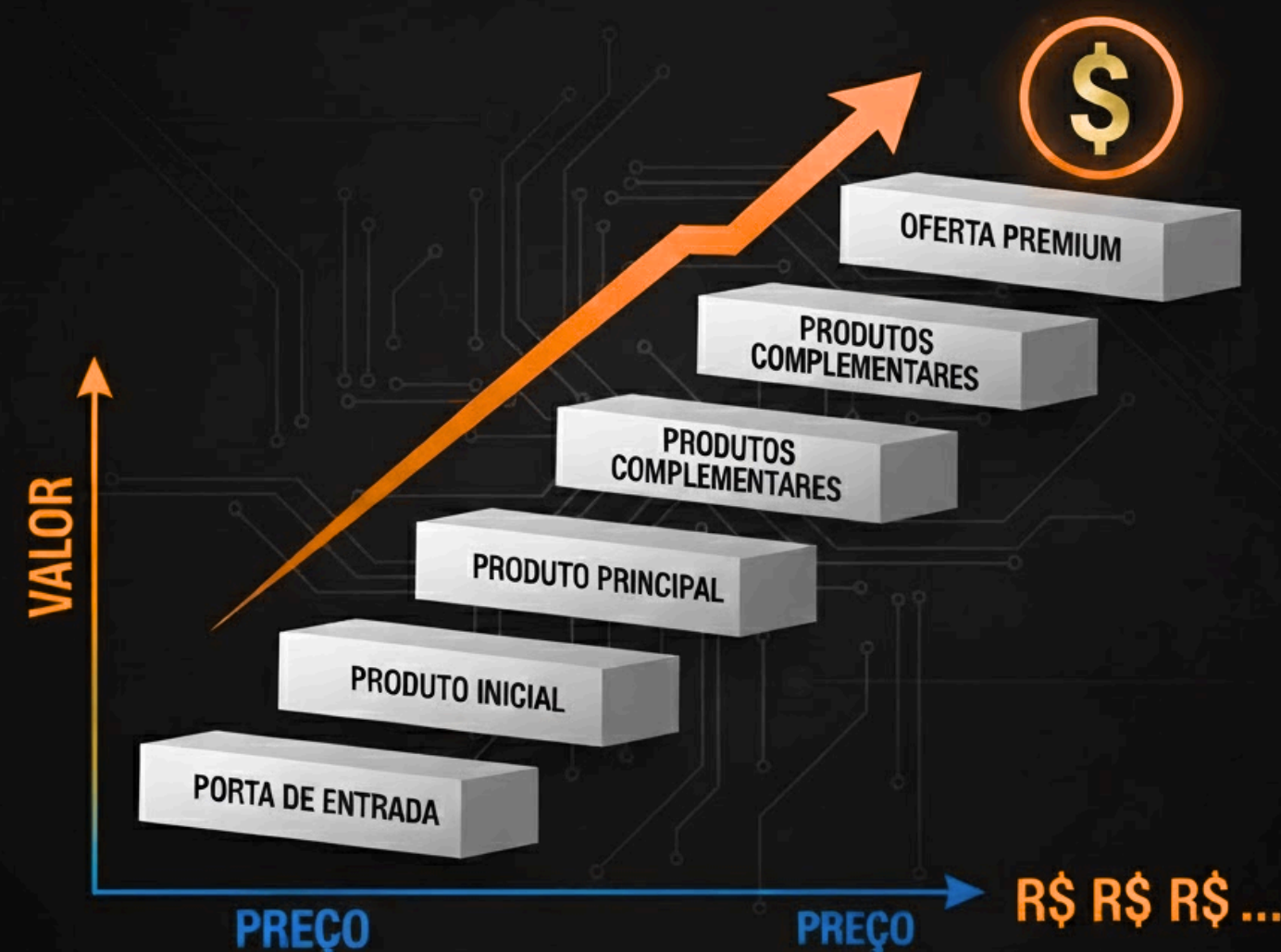


O **Click & Venda** é o mapa para você parar de desperdiçar cliques e começar a construir um **sistema de vendas** previsível. Você não precisa apenas de um site mais bonito; você precisa de um site que funcione como uma **Escada de Valor**. Vamos mergulhar na Seção 2 e entender como essa Escada funciona para transformar visitantes frios em **compradores de alto valor**.

# A Escada de Valor

Toda empresa que vende pela internet tem uma "jornada oculta" acontecendo por trás do site. Essa jornada, inspirada nos princípios de Russell Brunson, é a Escada de Valor. Ela transforma clientes em potencial, guiando-os com ofertas de baixa resistência até os produtos de maior valor, aumentando seu ticket final e o LTV (Lifetime Value) da sua empresa. A seguir, explicaremos a função de cada um desses degraus.

## A ESCADA DE VALOR





# Isca / Entrada

A **Porta de Entrada**, ou **Isca**, é seu primeiro contato: uma oferta gratuita de valor imediato e risco zero. O objetivo é atrair seu cliente em potencial, gerar curiosidade e construir confiança, fazendo-o avançar para as próximas etapas. Aqui, você não vende, você gera valor, quebrando o gelo e criando a primeira conexão. Exemplos:

**Para Produtos:** Guia PDF "7 Looks que vendem no Instagram" ou Amostra Grátis.

**Para Serviços:** Checklist "5 Erros que fazem você perder clientes" ou Mini-aula gratuita.

DEGRAU 1

VALOR: GRÁTIS



# Produto Inicial de Baixo Ticket

DEGRAU 2

VALOR: R\$ 37 - R\$97

BAIXO TICKET

Este é o degrau onde o interessado se torna um cliente pagante pela primeira vez. O **Produto Inicial** é uma oferta de baixo preço, alto valor percebido e entrega rápida. O **objetivo** não é o lucro, mas sim quebrar a barreira da compra e fazer o cliente experimentar sua qualidade com risco mínimo. Ele deve pensar: "Se o barato já é bom, o principal será incrível!"

Essa **etapa é crucial** para criar confiança e preparar o cliente psicologicamente para **investimentos** maiores, validando sua expertise.

Um **Mini-Curso** ou **Treinamento Introdutório** com foco em uma dor específica do seu público, entregando **materiais de estudo** e um **resultado rápido**.



# Produto Principal

Este é o coração da sua oferta, o produto ou serviço que seu negócio foi criado para entregar. É aqui que você gera o lucro real, entregando a **solução completa** para o **problema principal** do cliente. O cliente já foi aquecido e confia na sua expertise, estando pronto para investir em uma **transformação séria e duradoura**. Exemplos:

**Para Produtos Digitais/Físicos de Alto Valor:** Seu Curso Completo, um Programa de Mentoria em Grupo, ou uma Coleção Exclusiva de Itens.

**Para Serviços de Consultoria/Agência:** Um Projeto de Criação de Site (Premium), uma Consultoria Estratégica Completa, um Plano de Gestão de Tráfego de Médio Prazo, ou um Programa de Mentoria Individual.

DEGRAU 3

VALOR: R\$197 - R\$1997

TICKET ALTO



# Upsell | Venda Casada

DEGRAU 4

VALOR: R\$ 237 - R\$ 797

MÉDIO TICKET

O Upsell é a oferta estratégica que multiplica o valor total do cliente. Geralmente oferecido imediatamente após a compra principal, o cliente está aberto a investir em algo que potencializa, acelera ou expande sua solução inicial. O objetivo é aumentar o LTV (Lifetime Value), enriquecendo a experiência e maximizando seu faturamento de forma suave e persuasiva.

Pode ser qualquer produto ou serviço que complemente a solução principal, tornando-a ainda mais potente. Pense em algo que o cliente deseja para obter resultados mais rápidos, profundos ou completos. Isso pode incluir módulos avançados, ferramentas exclusivas, pacotes de suporte, ou consultorias pontuais de aprimoramento.





# Oferta Premium

O ápice da sua **Escada de Valor**: sua oferta mais completa, exclusiva e personalizada. Dedicada a clientes que buscam resultados máximos com velocidade e profundidade, desejando o **MELHOR**. Aqui, você entrega uma transformação de alto nível, criando clientes **superfieis** e **embaixadores** da sua marca.

**Para Produtos Digitais/Físicos de Alto Valor:** Programas de Mentoria 1:1, Projetos de Imersão Intensiva, ou Acesso Vitalício a Plataforma Premium.

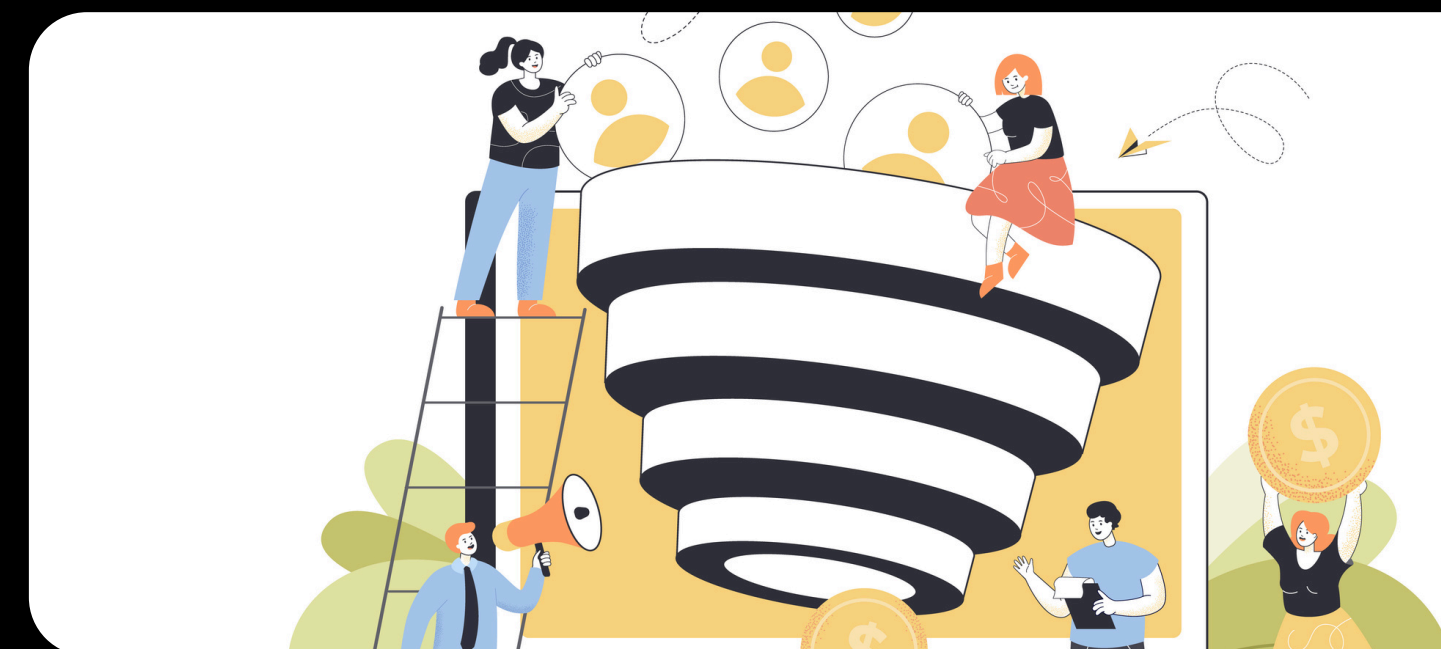
**Para Serviços de Consultoria/Agência:** Consultoria Estratégica Individual com Acompanhamento, Gestão de Projeto Total (Anual), ou Desenvolvimento de Solução Personalizada.

DEGRAU 5

VALOR: R\$1997 - R\$9997

TICKET ALTO

# Ative Sua Estratégia



Agora que você desvendou cada degrau da Escada de Valor, percebeu a função estratégica única de cada etapa. Do primeiro contato ao cliente premium, cada oferta tem seu papel. Para aplicar essa metodologia poderosa, é fundamental usar o tipo certo de site para cada degrau.

Vamos falar mais sobre isso a seguir.

# Os Oito Tipos de Site

Você domina a Escada de Valor. Agora, veja como cada degrau se materializa online. Existem tipos de sites, cada um com função estratégica única para atrair, converter e fidelizar. Não basta ter um site: é preciso ter o SITE CERTO para cada fase do seu funil. Na sequência, detalharemos os 8 tipos essenciais. Descubra qual combina com seu objetivo em cada etapa da Escada de Valor, transformando visitantes em compradores.



# Página de Captura

Esta é a sua ferramenta primária para atrair leads. Com uma promessa clara e uma isca digital gratuita (ou de valor mínimo até R\$ 9,90), seu único objetivo é coletar dados de contato (como e-mail), transformando um visitante anônimo em um potencial cliente. O sucesso aqui significa conseguir o primeiro "SIM" do cliente! Imediatamente após a captura, o cliente é levado para a próxima página da Escada de Valor, onde será vendida a primeira oferta de baixo ticket ou seu produto principal.

Após ter dito a você sim da primeira vez aqui na página de captura, será muito mais fácil conseguir o segundo sim nas páginas subsequentes.

[Crio páginas de captura com altíssima taxa de inscrição. Fale comigo clicando aqui!](#)



**Jornada Vivendo de Unhas**

Descubra como se tornar uma **Nail Designer profissional, valorizada e reconhecida**, sendo capaz de viver de unhas e faturar alto com alongamento.

Um evento 100% online, gratuito e com Certificado.

Inscreeva-se agora gratuitamente para garantir sua vaga.

Digite seu primeiro nome

Digite seu melhor e-mail

**Garantir meu lugar agora!**

De 27 a 29 de junho, sempre às 20h00

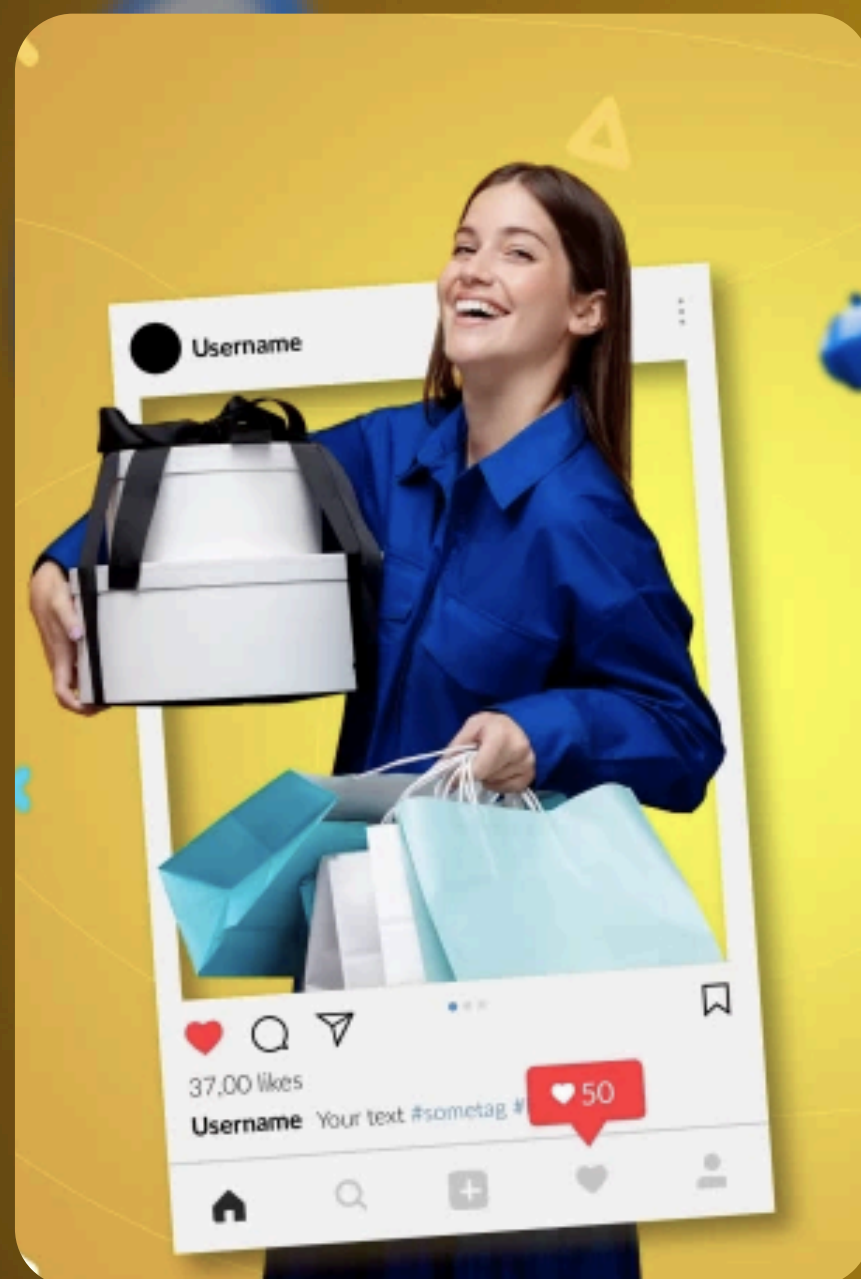
**Se prepare e anote na sua agenda para não esquecer do nosso compromisso!**

A Jornada Vivendo de Unhas começa em...

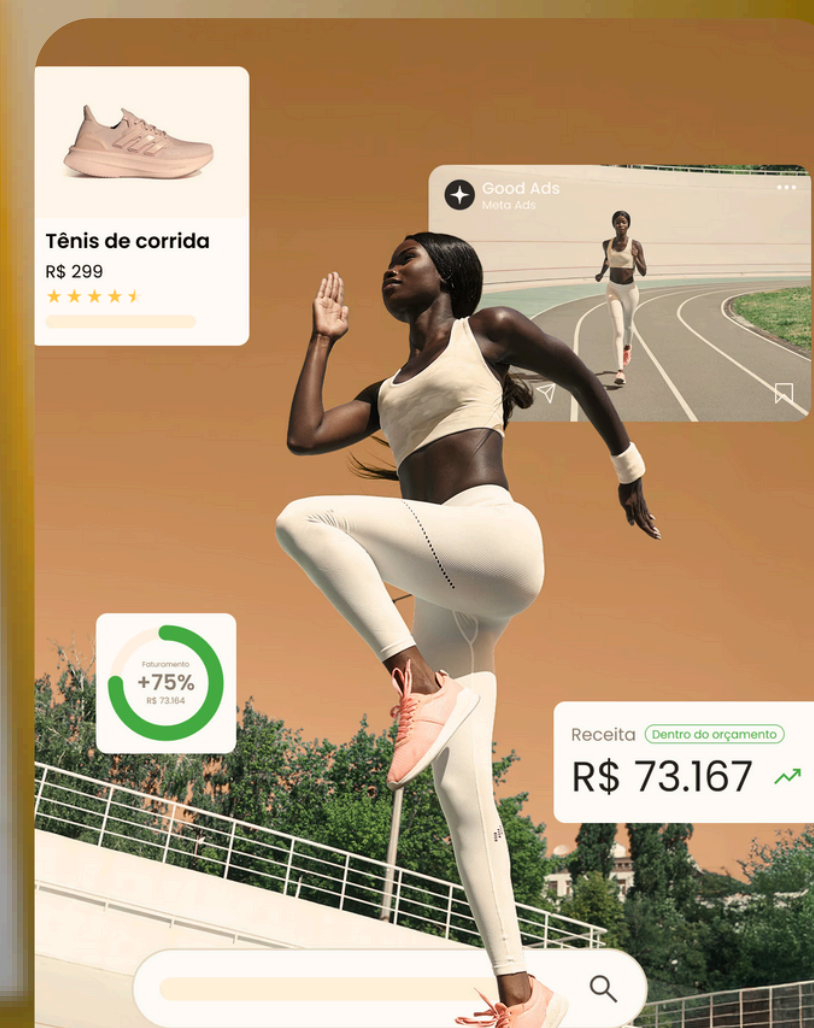
**23** Dias   **06** Horas   **30** Minutos   **52** Segundos

Confira a **programação** da Jornada Vivendo de Unhas

# Tráfego na Página de Captura



Direcionar tráfego pago para sua **Página de Captura** é um investimento inteligente. Você qualifica públicos frios a custo baixo, atraindo interessados reais. **Captura dados** para remarketing poderoso e campanhas futuras, além de construir sua lista de contatos de forma estratégica. É a forma mais eficaz de iniciar a Escada de Valor, garantindo crescimento e vendas previsíveis.





Focada em conversão, a Landing Page é a ferramenta ideal para vender um único produto, serviço ou campanha específica. Seu design é direto, sem distrações, o que a torna perfeita para campanhas de tráfego pago. Ela é usada após a Página de Captura, ou como degrau inicial da Escada de Valor para ofertas de baixo ticket, transformando leads aquecidos em clientes pagantes. É a chave para a sua primeira venda e para avançar o cliente no funil.

Sou especialista em LPs otimizadas para alta conversão e funis diretos. Fale comigo clicando aqui!

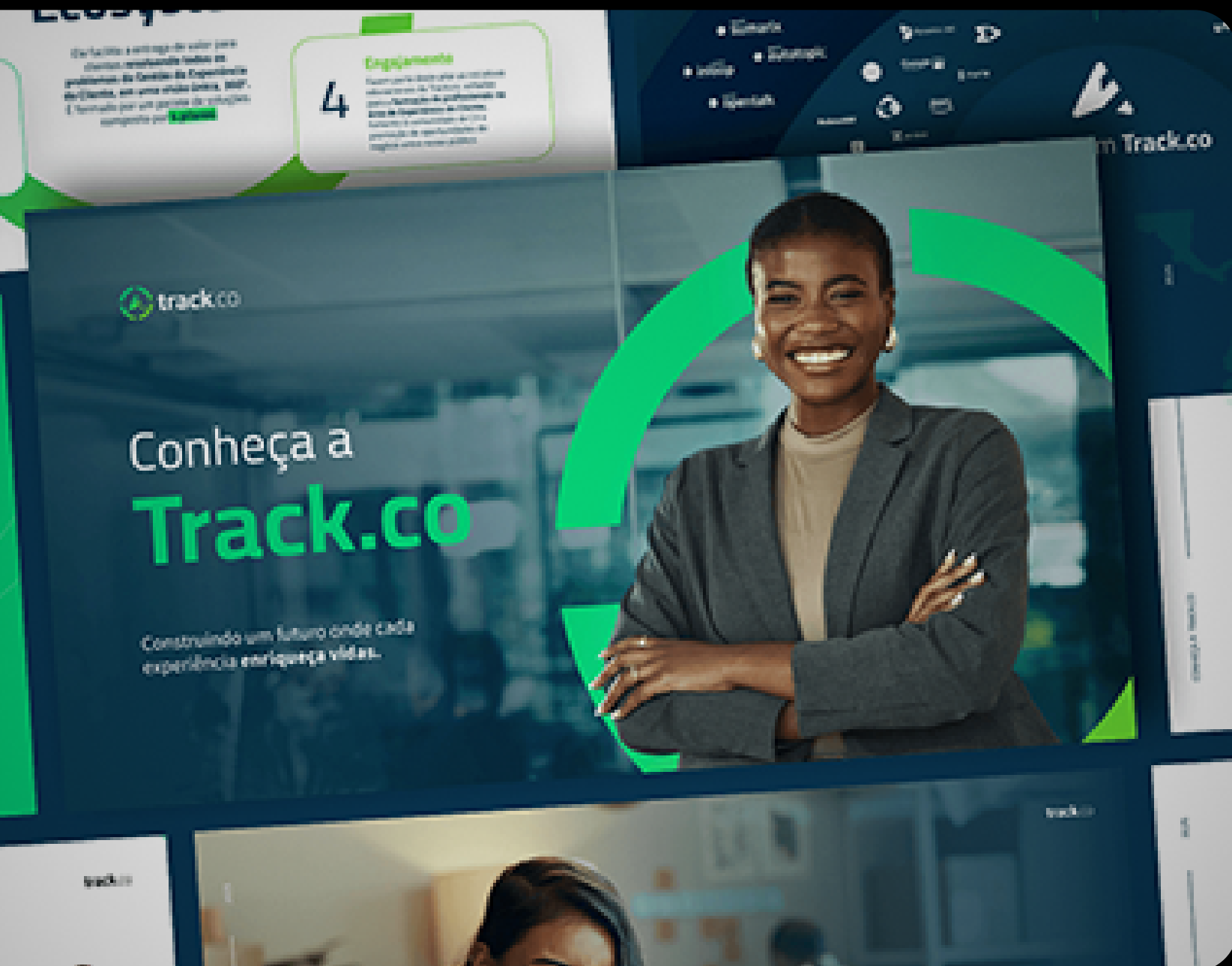
# Landing Page

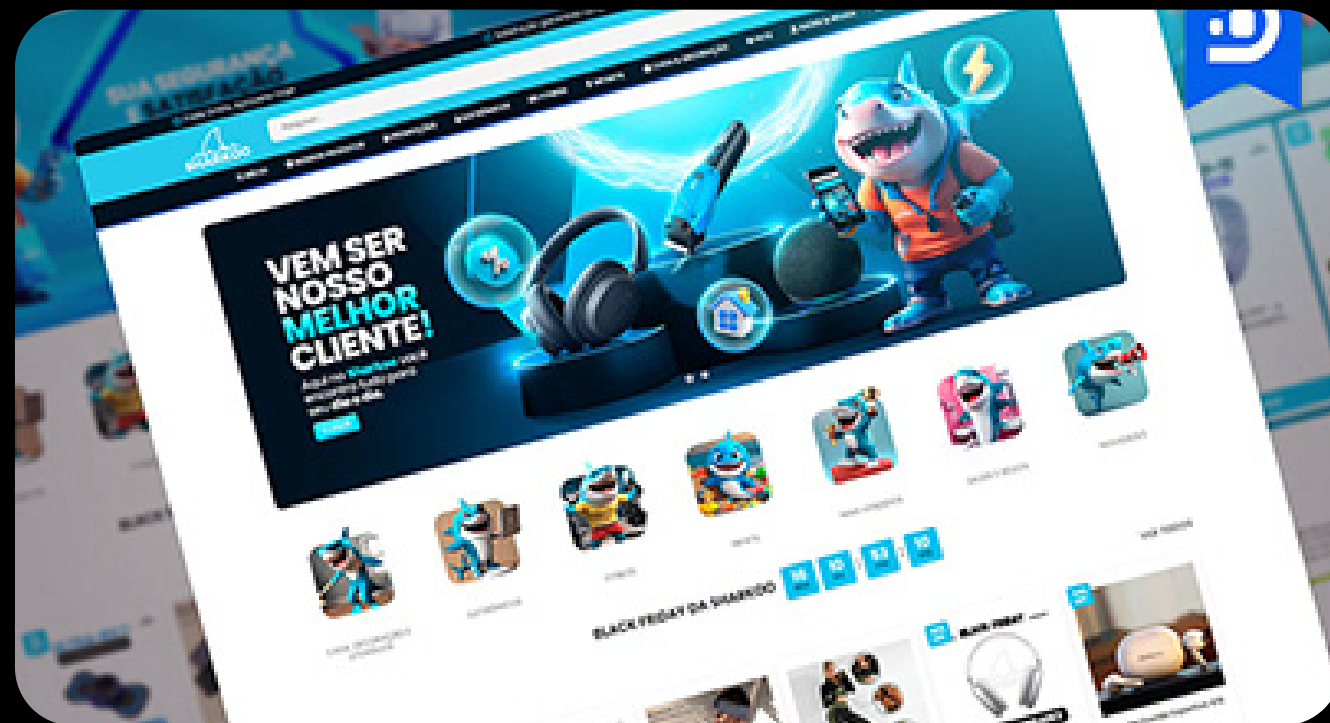


# Site Institucional

O Site Institucional é crucial para construir autoridade e credibilidade para sua marca de alto padrão. Ele apresenta sua empresa, sua missão e diferenciais, transmitindo segurança. Ótimo para branding, é ideal para empresas com múltiplos serviços e concentra as principais informações. Pode ser usado desde o primeiro contato da Escada de Valor, solidificando a confiança para ofertas de maior valor e transformando interessados em parceiros de longo prazo.

[Desenvolvo sites institucionais modernos com hierarquia estratégica e foco em autoridade. Fale comigo clicando aqui!](#)

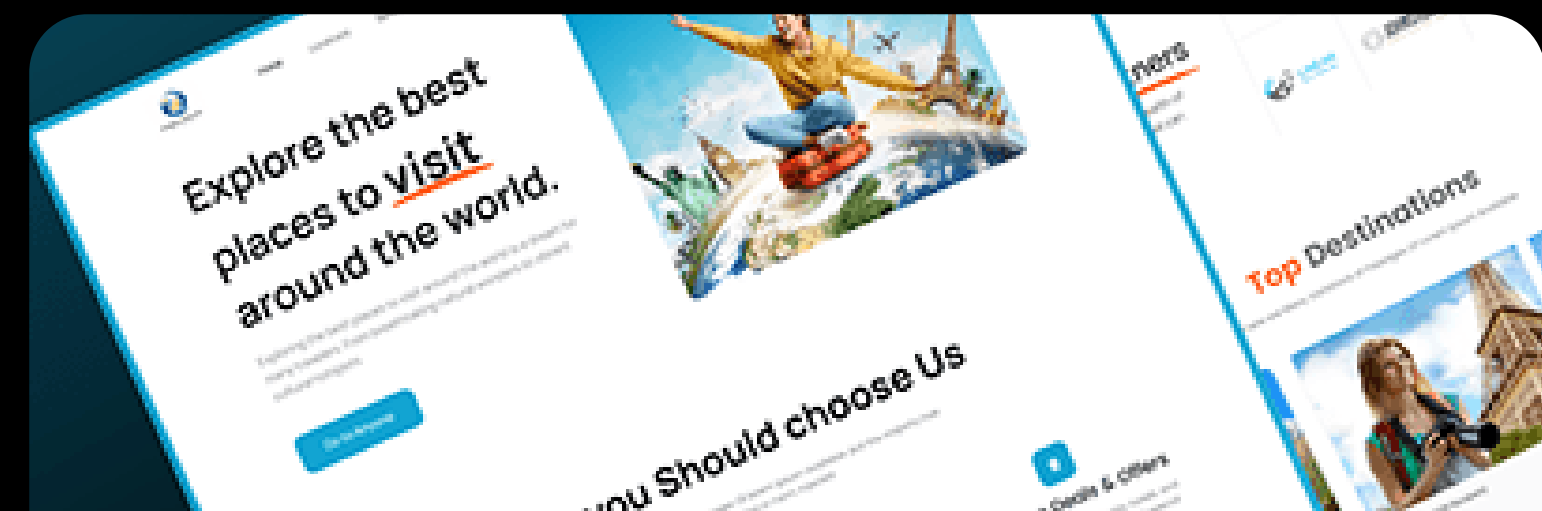




# Loja Virtual

A Loja Virtual é o ambiente ideal para quem vende produtos físicos ou digitais de alto padrão. Com uma estrutura robusta de checkout e prova social, ela é otimizada para a conversão direta. Posicionada geralmente a partir do Produto Inicial na Escada de Valor, ela permite ao cliente explorar seu catálogo, realizar compras com segurança e escalar suas vendas.

Implemento lojas virtuais completas com foco em conversão e experiência premium. Fale comigo clicando aqui!



# Upsell para Lojas Virtuais



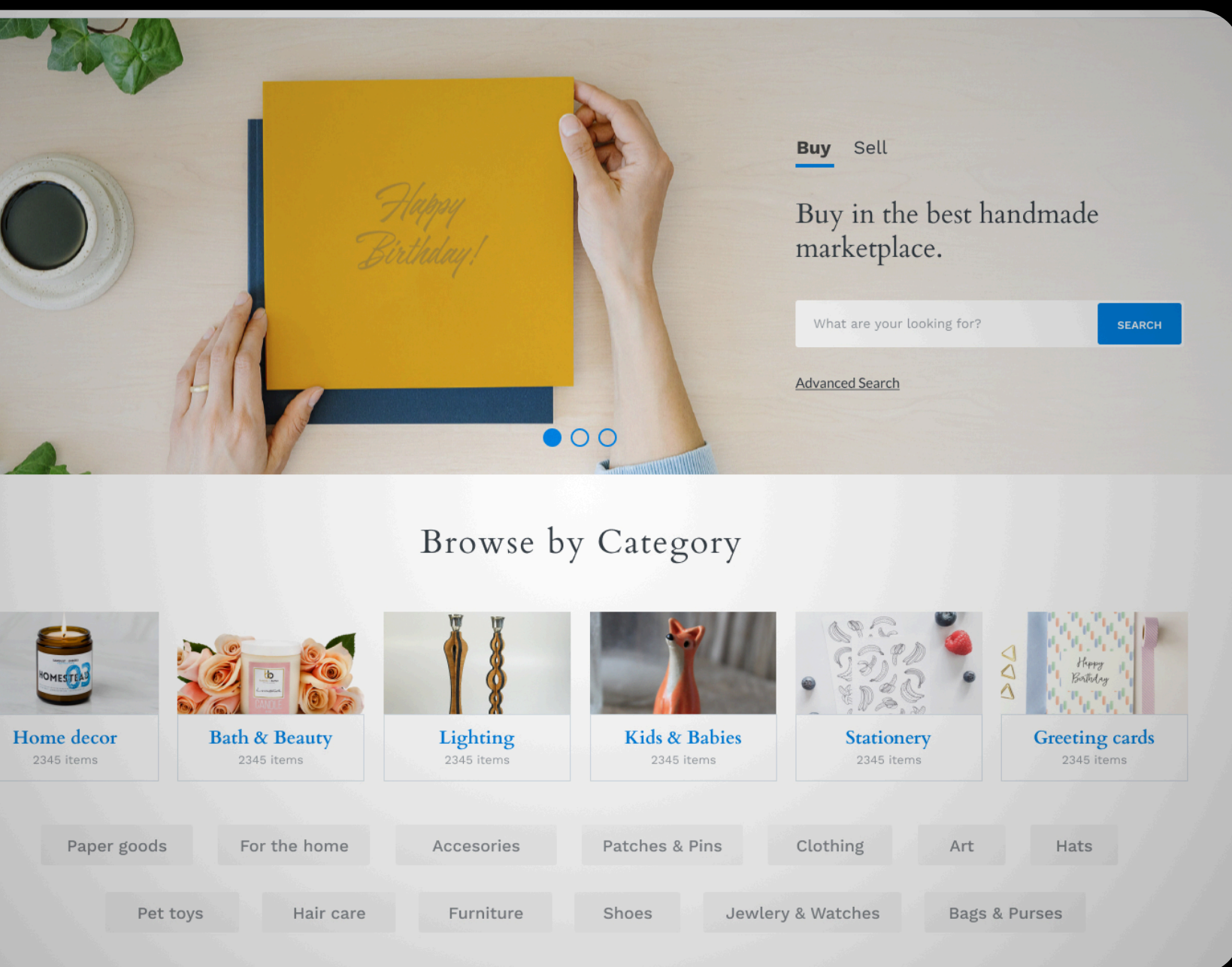
Em Lojas Virtuais, o Upsell é um motor de lucro. Imediatamente após a compra principal, na Página de Obrigado, você oferece produtos complementares. Por exemplo, se o cliente comprou um vestido, pode-lhe ser oferecido um cinto combinando ou uma peça de "leve 2 pague 1". Isso aumenta o ticket médio e o LTV, otimizando cada venda.

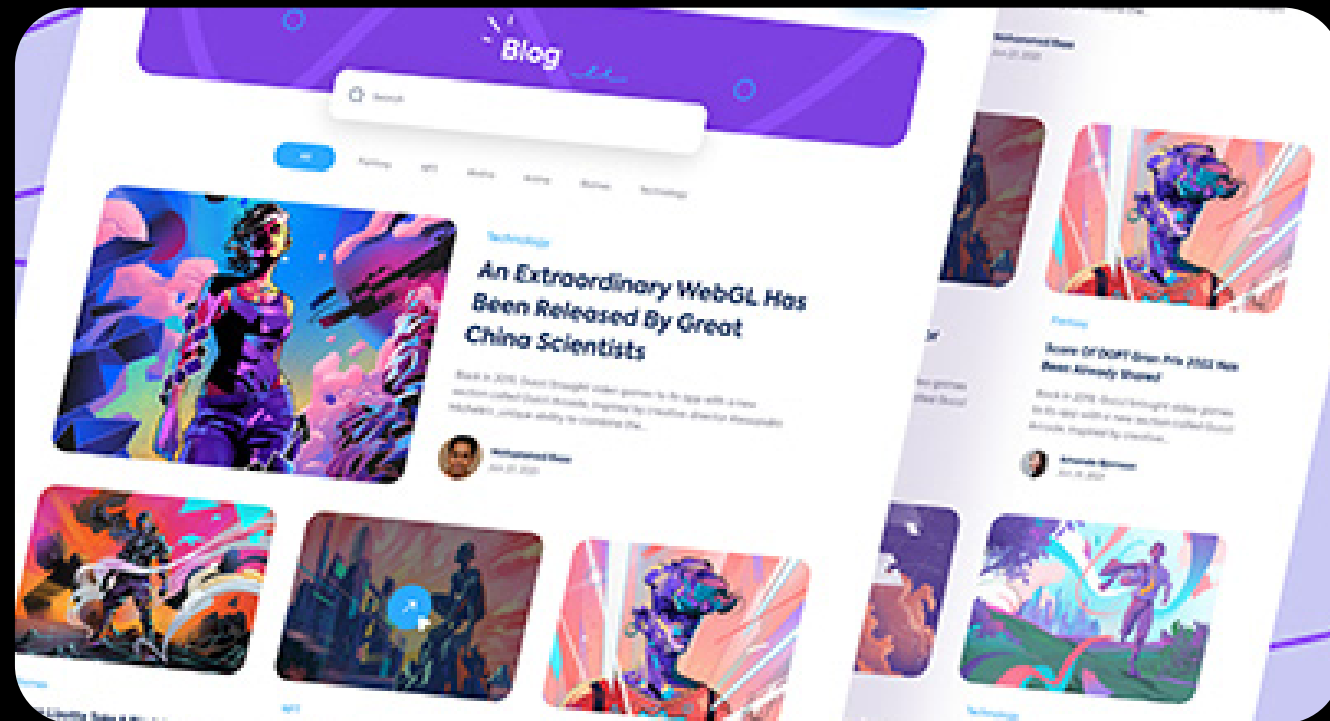


# Marketplace

Um Marketplace é uma plataforma avançada que conecta compradores e múltiplos vendedores. Sua funcionalidade complexa exige um sistema robusto de cadastro e gestão, criando um ecossistema digital completo. Na Escada de Valor, ele atua como um hub central para diversas ofertas, escalando o potencial de lucro ao permitir que outros vendam através da sua estrutura.

Para marketplaces com sistemas de cadastro e páginas exclusivas para cada vendedor. Fale comigo clicando aqui!

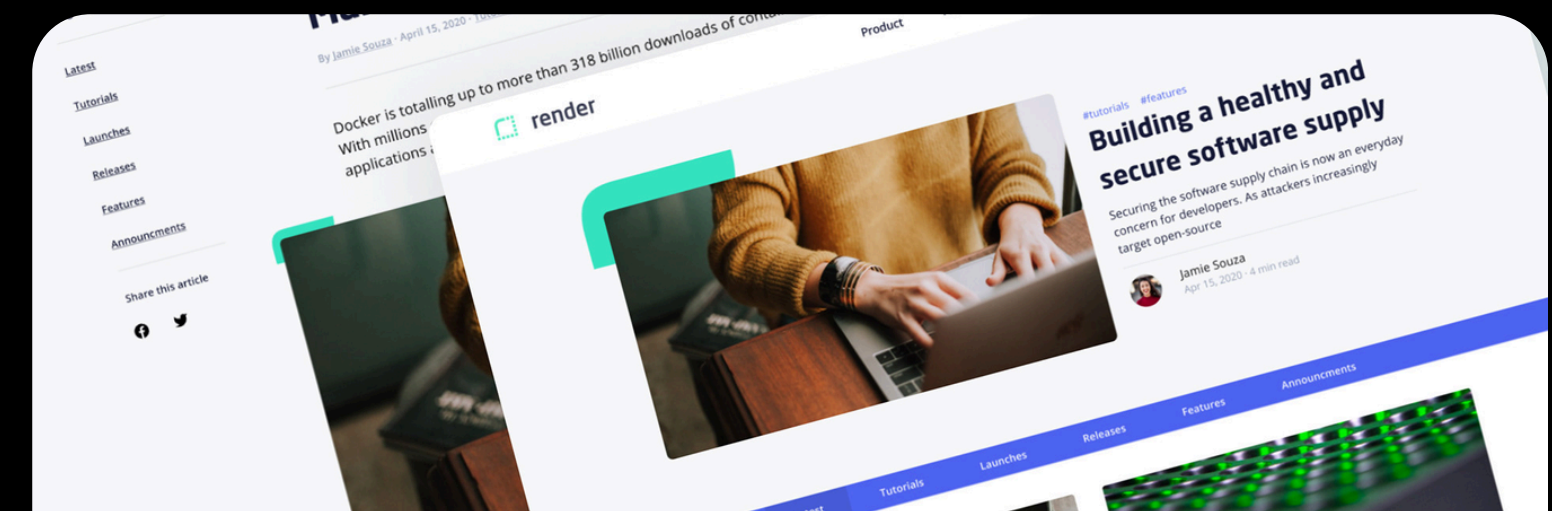




Um Blog é fundamental para geração de tráfego orgânico e autoridade via SEO. Ele atrai visitantes qualificados com conteúdo relevante, posicionando sua marca como especialista. Na Escada de Valor, o Blog atua nas primeiras etapas (Isca e Produto Inicial), aquecendo o público e nutrindo o relacionamento antes da conversão para produtos de maior valor. Além de ser excelente para a captura de e-mails.

# Blog

Crio blogs com estrutura de autoridade, leitura fluida e otimizados para atrair seu cliente ideal. Fale comigo clicando aqui!



## Parabéns!

Você acabou de dar o 1º passo para transformar a sua vida financeira.

Desafio da Independencia Financeira 80%

ENTRAR NO GRUPO DO WHATSAPP

Agora você só precisa entrar no meu **grupo exclusivo de Whatsapp** para ser lembrado das aulas. Fique tranquilo, o grupo está silenciado!

**Nos vemos em breve!**  
**Favelado Investidor**

# Página de Obrigado

A Página de Obrigado é um ativo estratégico valioso, muitas vezes subestimado. Imediatamente após uma conversão (seja de lead ou venda), ela serve para confirmar a ação e, crucialmente, apresentar um Upsell imediato. Na Escada de Valor, esta página acelera o aumento do LTV (Lifetime Value), transformando um único "sim" em múltiplas vendas com ofertas complementares e irresistíveis.

Posiciono ofertas complementares em páginas de obrigado com copy estratégica para maximizar seu lucro. Fale comigo clicando aqui!



# Área de Membros

A Área de Membros é o espaço exclusivo para entregar cursos, treinamentos e conteúdos premium aos seus clientes. Mais do que uma plataforma de ensino, uma Área de Membros personalizada pode se tornar um hub de vendas contínuo para quem já comprou de você. É o local ideal para oferecer novos produtos, serviços, cursos e upsells, fortalecendo a retenção, engajamento e o LTV no topo da Escada de Valor.

[Estruturo Áreas de Membros com gamificação e recursos de vendas, focadas em retenção e lucro. Fale comigo clicando aqui!](#)



# Tipos de Funil

Você dominou a Escada de Valor e conhece os tipos de sites. Agora, vamos à parte que realmente faz o cliente comprar: os Funis de Vendas. Cada funil é um mapa estratégico que guia o cliente pela sua Escada de Valor, desde o primeiro contato até a oferta mais premium. O objetivo é maximizar cada interação, transformando interesse em faturamento previsível.





## Captura → Oferta → Upsell

Este funil é o clássico para iniciar a **Escada de Valor**, e um dos mais poderosos para quem busca **crescimento digital**. Ele começa com uma **Página de Captura** altamente otimizada, desenhada para atrair leads qualificados e obter o primeiro "SIM" do seu potencial cliente. Imediatamente após a captura, o lead é direcionado para uma **Landing Page** estratégica que apresenta e vende seu **Produto Inicial**, a sua primeira "Oferta" de valor ( ou seu produto principal, dependendo do valor )

Após a compra, uma **Página de Obrigado** é utilizada para apresentar um **Upsell** complementar, maximizando o ticket médio da venda. É um fluxo eficiente e comprovado para transformar visitantes em clientes e **multiplicar o LTV** rapidamente, garantindo uma aquisição de clientes lucrativa e previsível.

FUNIL 1

CAPTURA DE DADOS

VENDAS



# Institucional → LP → Fechamento

DESCOBERTA

AUTORIDADE

REUNIÃO/VENDA

Este funil é vital para empresas de ticket alto que negociam serviços complexos e que precisam de extrema credibilidade e autoridade antes de qualquer orçamento. O cliente inicia a jornada na Site Institucional, onde a confiança é solidificada através de um branding forte e provas sociais.

Em seguida, é direcionado para uma Landing Page (LP) específica, que apresenta a proposta de valor de um serviço ou diagnóstico. O ponto final é o Fechamento, que ocorre de forma consultiva e direta (via WhatsApp ou agendamento de reunião), transformando a autoridade construída em uma venda séria. Este é o mapa ideal para converter clientes frios em parceiros de longo prazo.





## Loja → Recuperação → Oferta Flash

Este funil é o especialista em recuperar o lucro perdido no e-commerce. A jornada se inicia no **Checkout da Loja Virtual**, mas o cliente, por algum motivo, abandona o carrinho. Graças à **automação** e ao **rastreamento** (com pixels e tags), você consegue identificar exatamente quem saiu e o que deixou para trás.

O cliente é então "seguido" com uma **Oferta Flash irresistível** (como um desconto de 10% ou frete grátis), quebrando a objeção final para incentivá-lo a finalizar a compra.

É um fluxo essencial, ativado por **automação**, para **maximizar** a taxa de conversão e garantir que nenhum dinheiro fique na mesa, transformando a **desistência** em faturamento.

ABANDONO/RASTREIO

AUTOMAÇÃO/OFERTA

RECUPERAÇÃO



## Serviços → Fechamento Consultivo

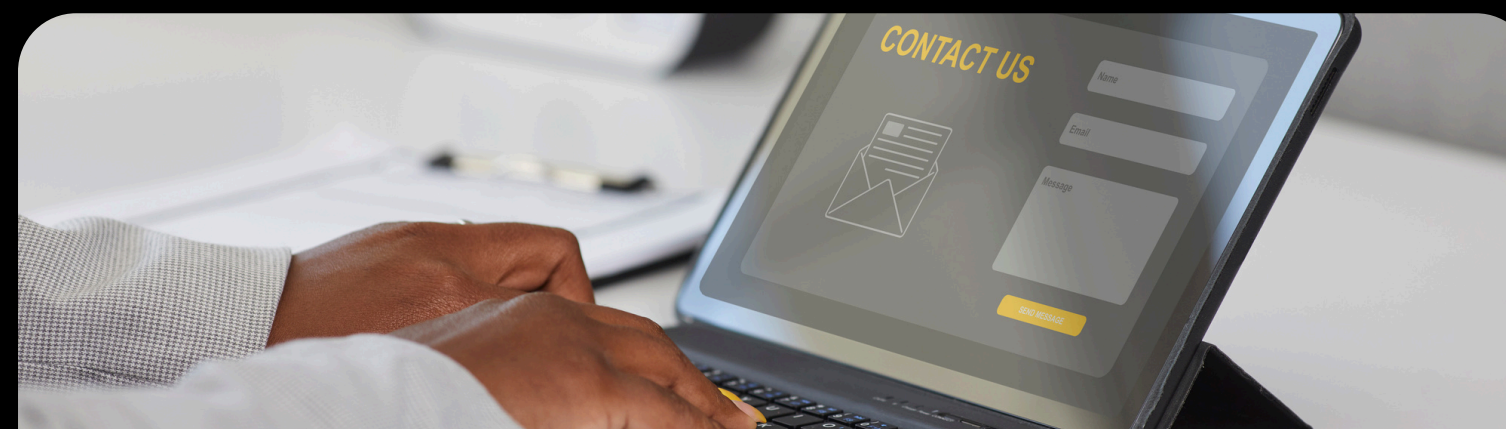
ANÚNCIO/LP

PROVA SOCIAL

CALL/PROPOSTA

Este funil é o mapa ideal para converter tráfego frio em reuniões de venda de alto valor. A jornada começa com um **Anúncio** segmentado que direciona o lead para uma **Landing Page (LP)** focada em um **problema específico**. A LP utiliza forte **Prova Social** (cases e depoimentos) para construir autoridade rapidamente, elevando a percepção de valor.

O CTA final não busca uma **venda direta**, mas sim um compromisso de **tempo**: o lead é **direcionado** para o WhatsApp ou para um **agendamento** de reunião/call consultiva. Essa etapa de **Fechamento**, mediada por você, é onde a **autoridade** se transforma em uma proposta **personalizada** e lucrativa, consolidando a confiança para o contrato de alto ticket.



# Construindo a sua máquina de vendas

Você domina a Escada de Valor e conhece as ferramentas (os tipos de sites). A maior força de uma estratégia digital de sucesso é a combinação certa desses elementos. Nesta seção, você verá 3 exemplos visuais e práticos de como integrar Landing Pages, Páginas de Captura, Upsells e Sites para criar um fluxo de vendas automático e otimizado para o seu negócio.



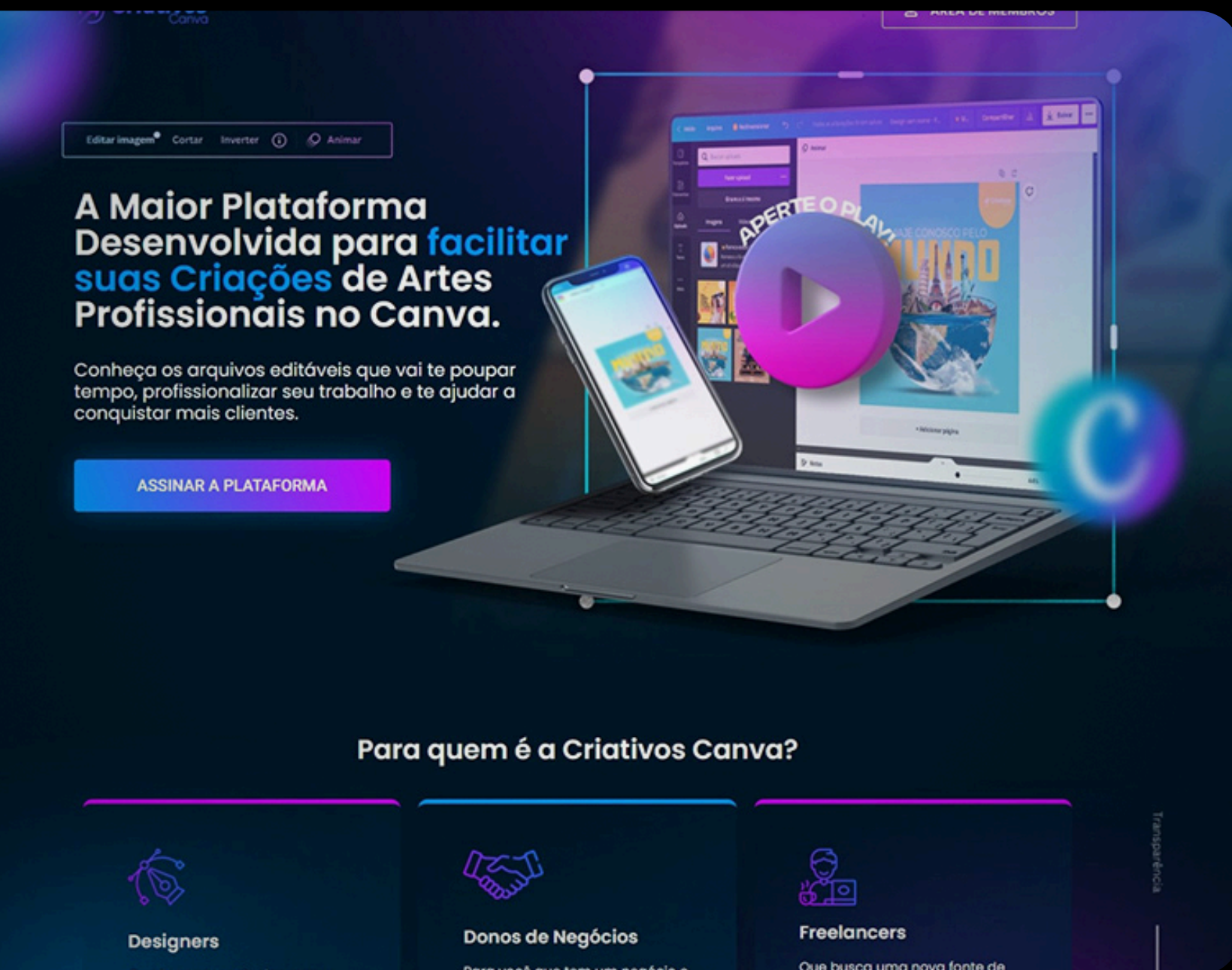
## CASO 1

# Venda de Infoproduto

Este funil é ideal para escalar seu conhecimento, criando um fluxo de vendas automatizado e recorrente. A jornada inicia na Página de Captura com a isca gratuita. O lead aquecido segue para a Página de Vendas (Produto Principal). A Escada de Valor é ativada imediatamente na Página de Obrigado, que oferece um Upsell complementar. Por fim, o cliente acessa o conteúdo na Área de Membros, que se torna um hub para novas ofertas premium.

### ETAPAS RESUMIDAS:

- Página de Captura: Isca Gratuita (Captação)
- Página de Vendas: Venda do Produto Principal
- Página de Obrigado: Apresentação do Upsell
- Área de Membros: Hub de Conteúdo e Ofertas Premium





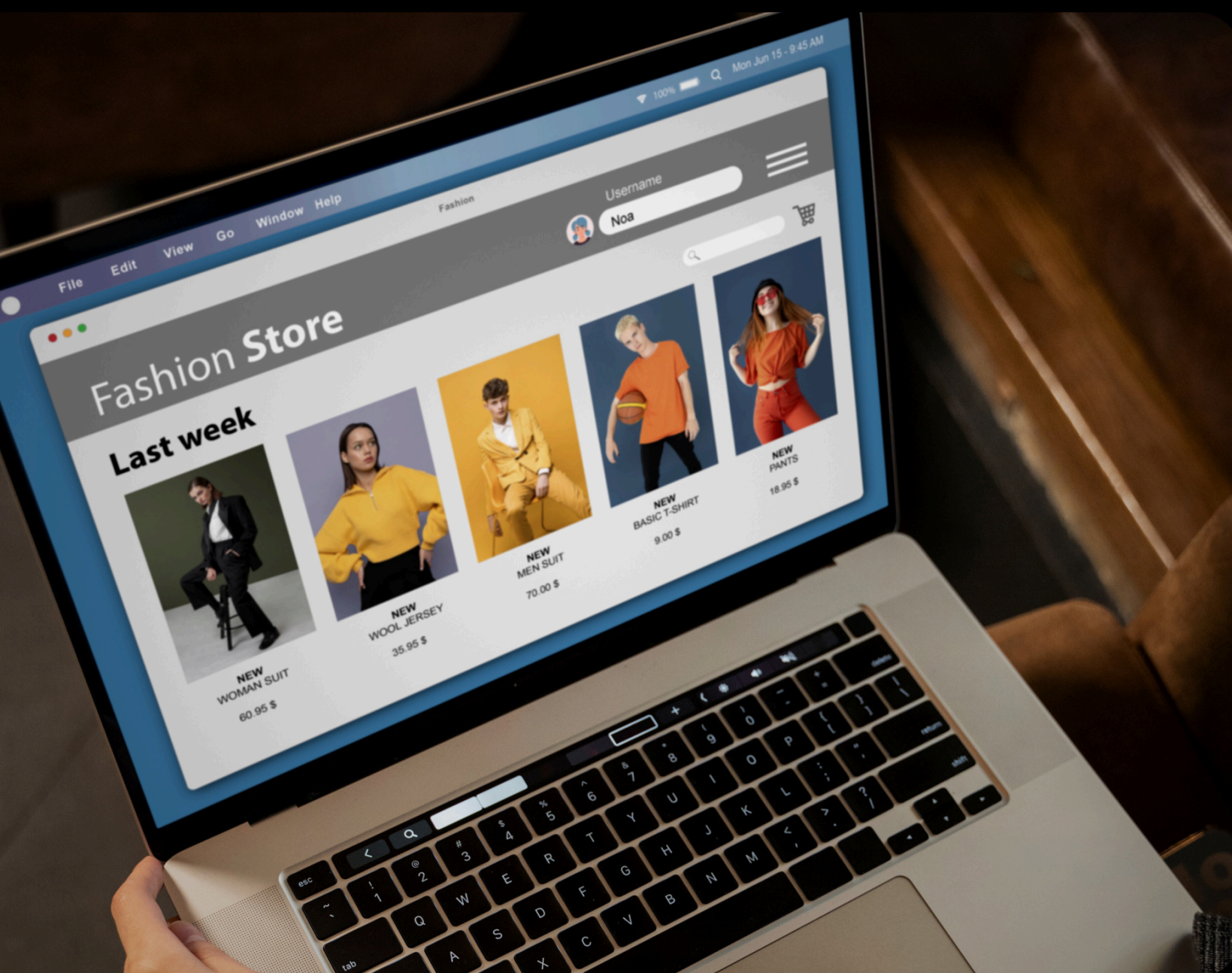
## CASO 2

# Venda de Serviço

Este é o fluxo ideal para serviços de alto ticket e consultoria. Ele transforma **leads** frios em oportunidades de reunião **qualificadas**. O cliente é atraído por um Anúncio segmentado e direcionado para uma **Landing Page**, onde a oferta é apresentada. O objetivo não é a venda imediata, mas sim levar o cliente ao **WhatsApp** para a conversa inicial. O processo culmina na **Página de Proposta**, um documento **exclusivo** que serve como base para o fechamento formal, garantindo que o **valor** percebido seja máximo antes da **decisão** final.

## ETAPAS RESUMIDAS:

- Anúncio: Captação de tráfego frio e segmentado.
- Landing Page: Apresentação da oferta e construção inicial de autoridade.
- WhatsApp: Qualificação e primeiro contato consultivo.
- Página de Proposta: Documento exclusivo para o fechamento de alto valor.



## CASO 3

# Ecommerce

Este funil é focado totalmente em eficiência e recuperação de vendas. O cliente inicia a jornada na Loja, passa pelo Carrinho, mas a chave do fluxo está após a compra: a Página de Obrigado é usada para Upsell imediato. O ponto vital é a Sequência de Remarketing Online, que persegue clientes que abandonaram o carrinho ou que já compraram, garantindo que o ciclo de vendas seja totalmente automatizado e o lucro maximizado.

### ETAPAS RESUMIDAS:

- Loja: Apresentação do catálogo e atração.
- Carrinho: Processo de seleção e checkout.
- Página de Obrigado: Multiplicação do lucro (Upsell imediato).
- Sequência de Remarketing: Automação e recuperação de vendas perdidas.

# Elementos Essenciais

Você já sabe o que vender (Escada de Valor) e como conectar as páginas (Tipos de Funil). Agora, foque no detalhe que multiplica o lucro. Se faltar um desses elementos essenciais no seu site – da copy ao rastreamento – você estará perdendo dinheiro. Esta seção revela os 9 pontos táticos de um site que vende, transformando sua estrutura em uma máquina de conversão impecável.





# Mensagem e Experiência

Um site que vende fala a língua do cliente e o guia sem esforço, transformando **interesse** em ação. Estes elementos são vitais para a navegação e absorção da sua mensagem.

## ITENS ESSENCIAIS:

1. Copy Adaptada ao Público: A mensagem precisa ressoar com a dor, o desejo e o nível de consciência do seu **público premium**, não apenas ser bonita.
2. Layout que Guia o Olhar: O design deve ter hierarquia visual clara, **direcionando** o usuário diretamente para a oferta e o CTA.
3. Estrutura Mobile-Friendly: Seu site precisa ser perfeito em **todos os dispositivos**, especialmente no celular (onde está a maioria do tráfego), sem perder velocidade ou clareza.



# Confiança e Dados

Estes são os pilares que eliminam a dúvida e potencializam a venda oculta. A velocidade retém o cliente; o CTA garante a ação; a Prova Social constrói a credibilidade; e o **Rastreamento** é o ativo invisível que permite que você continue vendendo mesmo depois que o **cliente** sai do seu site.

## ITENS ESSENCIAIS :

1. Prova Social: **Depoimentos**, cases e números que validam sua autoridade e **eliminam** objeções.
2. CTA Claro e Presente: O botão de ação deve ser óbvio, persuasivo e visível em todos os **momentos estratégicos** da página.
3. Velocidade de Carregamento: Cada **segundo** perdido é uma **taxa** de **abandono** maior. Seu site precisa ser **rápido** para reter o tráfego de alto valor





Estes são os elementos que garantem que você capitalize cada visita, mesmo quando o cliente está prestes a sair. O objetivo é capturar a atenção perdida ou nutrir o relacionamento para trazê-lo de volta e fechar a venda de forma automatizada e inteligente.

#### ITENS ESSENCIAIS :

1. Remarketing Inteligente: Usar o rastreamento (Pixel/Tags) para seguir o cliente com anúncios específicos e relevantes após ele sair do site, garantindo o retorno.
2. Popups Estratégicos: Apresentar ofertas (desconto, material exclusivo) no momento exato, como na intenção de saída da página (exit-intent), para evitar a perda daquele lead.

# Gatilhos e Estratégia

**Ei, volta aqui!**  
COMPRANDO AGORA VOCÊ  
GARANTE TODOS OS BÔNUS!



# A Estrutura Clique & Venda

Esta Estrutura Click e Venda é baseada em estratégias comprovadas mundialmente e inspirada na trilogia de Russell Brunson: DotCom Secrets, Expert Secrets e Traffic Secrets. Adaptamos essa metodologia de sucesso global para criar uma solução prática para sites institucionais, landing pages e lojas no mercado brasileiro. É a união da maior autoridade em vendas online com a sua execução de alto nível.



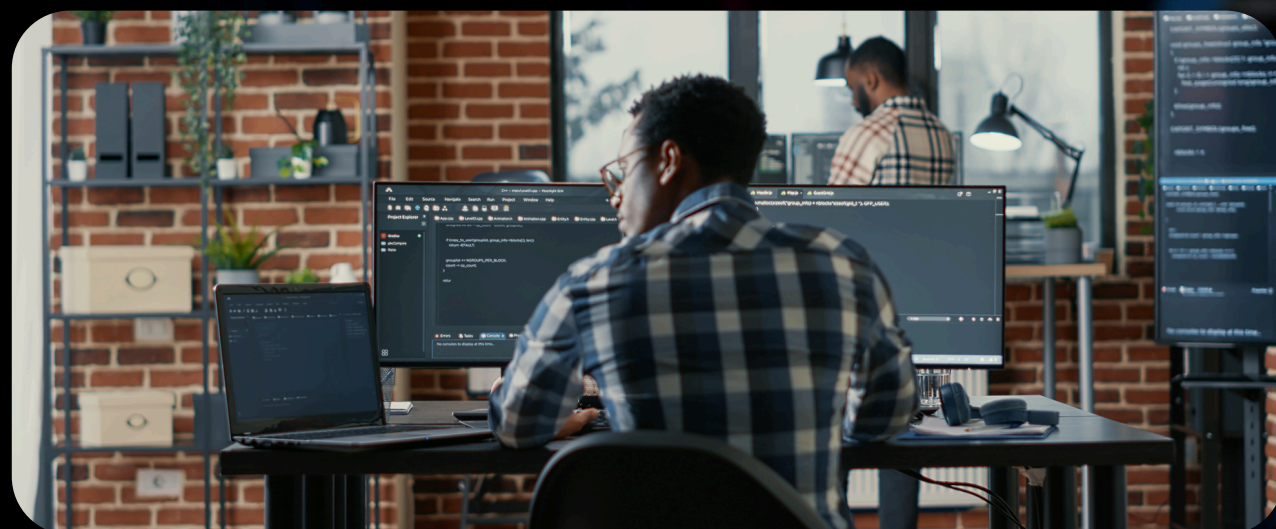
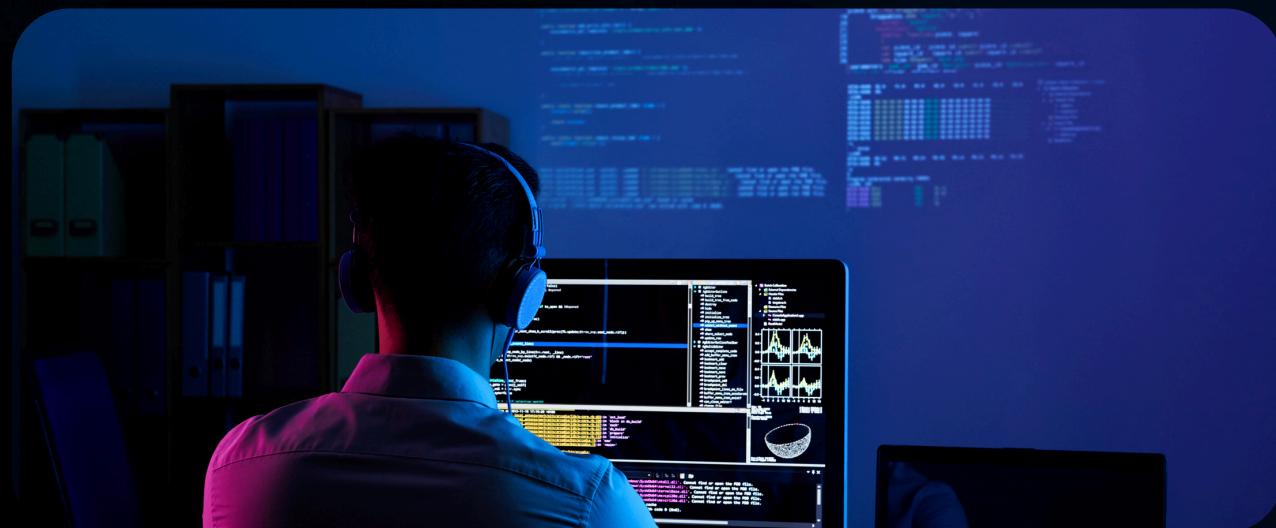


A grande vantagem do Click e Venda é sua natureza modular. O princípio fundamental é: comece simples com o funil essencial para sua Porta de Entrada e seu Produto Principal. Depois, à medida que o lucro cresce, vá adicionando novas camadas de funil, integrações e automações ao longo do tempo. Sua estrutura online não precisa ser complexa desde o início; ela deve crescer com seu faturamento, permitindo a escalabilidade sem risco.

Com o que você deseja começar hoje?

# Aplicação e Escalabilidade





Você já domina a **Estrutura Click e Venda**. Agora, não adie mais o seu crescimento. Eu posso criar para você sites com um sistema profissional e completo, totalmente projetado para a venda de alto valor. Nossa **parceria** foca em transparência total e alinhamento estratégico, com reuniões diretas comigo, para garantir que sua **estrutura** seja construída com a máxima precisão.

#### ENTREGÁVEIS:

1. Entrega por Etapas: **Processo** claro e previsível.
2. Transparência Total: Você **acompanha** cada passo do projeto.
3. Reuniões Comigo: Alinhamento **estratégico** com o **especialista**.
4. Checklist Completo: **Garantia** de que nada será esquecido.
5. Design Estratégico: Foco em **conversão**, não apenas em beleza.



# Sua Nova Estrutura

Sua nova estrutura não será apenas bonita; ela será uma máquina de funil completa, otimizada para o LTV e apoiada por suporte humano. Isso inclui: Rastreadores instalados para você anunciar de forma inteligente, Experiência do cliente otimizada para conversão máxima, Garantia de entrega e Suporte Humano direto. Não adie mais a construção do seu sistema de vendas. Dê o próximo passo para o lucro, clique ou aperte no botão abaixo.

[QUERO MINHA ESTRUTURA PERSONALIZADA](#)



# Obrigado

Um site bonito é bom. Um site que vende é melhor. Um site que vende sempre — é estratégia. Você agora tem o mapa completo para construir o seu sistema de vendas imbatível.